



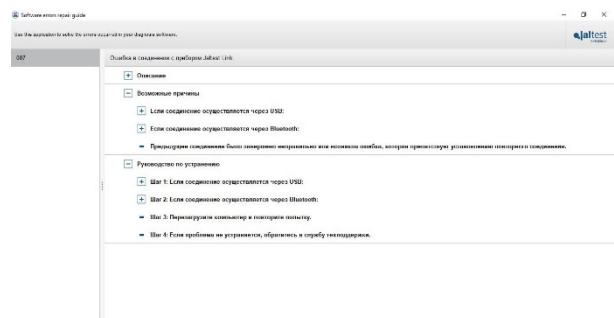
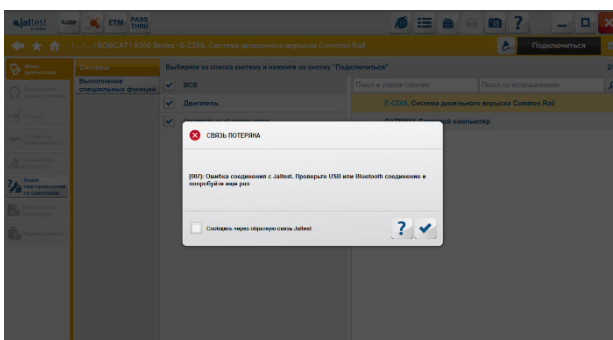
ИННОВАЦИИ 19.1



ИННОВАЦИИ JALTEST SOFT

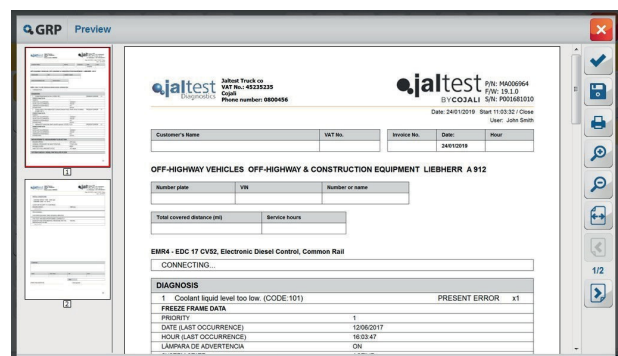
Поиск неисправностей по коду ошибки ПО

Эти инструкции содержат информацию об ошибках программного обеспечения 004, 006, 007, 0022 и т.д. Добавлены описания ошибок, возможные причины и пошаговое руководство по устранению проблемы.



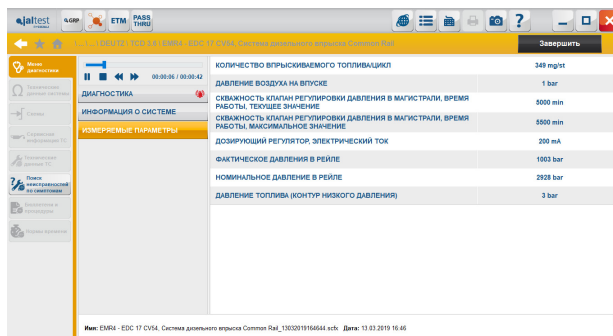
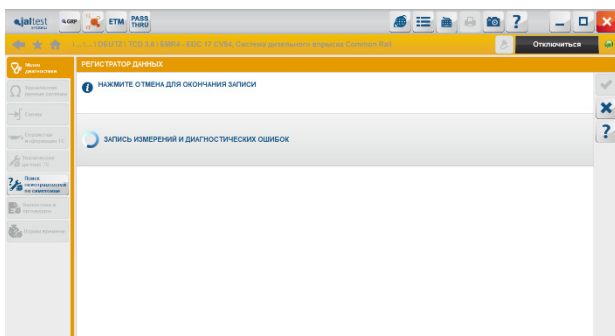
Новый формат отчётов в PDF

Новый формат отображения отчётов по диагностике в PDF заменяет и улучшает предыдущий постраничный формат отображения.

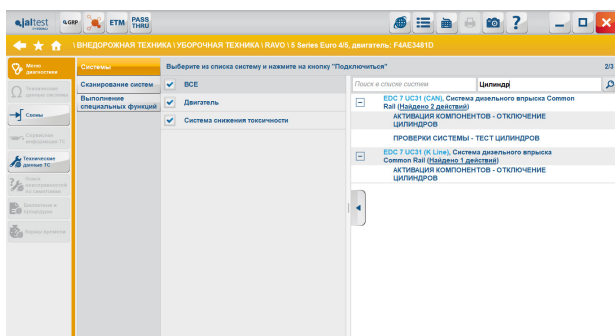


Регистратор данных

Эта функция позволяет непрерывно получать результаты диагностики (регистрация неисправностей) и записывать не более 24 измерений. Регистратор данных и проигрыватель записей идеально подходят для оценки возникающих динамических ошибок и проведения дорожных испытаний.



Функция поиска операций по модели



Этот новый фильтр облегчает поиск различных действий по модели без подключения к системе.

НОВЫЕ ФУНКЦИИ И СИСТЕМЫ

Примите во внимание, что этот документ является только кратким обзором наиболее актуальной информации в новой версии. Для получения дополнительной информации, пожалуйста, загрузите отчёт Jaltest Report.

ВНЕДОРОЖНАЯ И СТРОИТЕЛЬНАЯ ТЕХНИКА

Следует отметить, что техническая информация была расширена для всех моделей с трансмиссией [ZF Ergopower EST-37 \(модели трансмиссии WG110-WG311\)](#), также разработаны различные конфигурации электрических схем. Покрытие по этим системам также было увеличено за счёт новых активаций и выполнения различных тестов.

BOBCAT

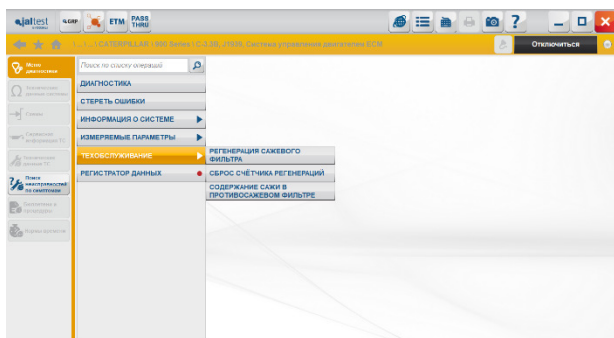
Реструктуризация диагностики для этой марки.

- ⊕ Новый разъём JDC 539A.

CASE CE

Электросхемы для трансмиссий ZF Ergopower. Покрытие по системам [ZF Ergopower EST-37 \(модели трансмиссии WG110-WG311\)](#) было увеличено за счёт новых активаций и тестов.

CATERPILLAR



+ Новая система снижения токсичности ARD (Устройство регенерации отработавших газов).

+ Новые системы управления двигателем SAE J1939, которые используются на C-3.3В, C-3.8 и C-15, для которых добавлены расширенные диагностические функции.

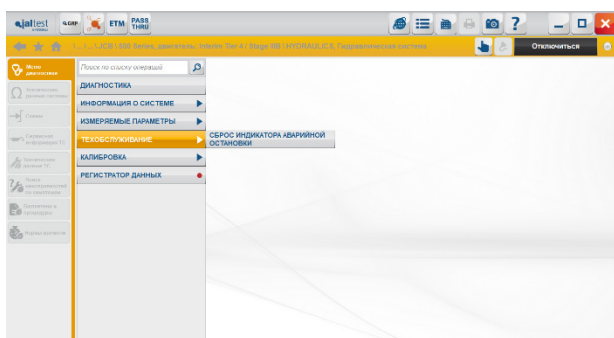
HIDROMEK

+ Новая марка в Jaltest, которая включает 11 моделей.

HITACHI

+ Новая система MON Контроллер монитора для экскаваторов Серий 5 и 6.

JCB



Для моделей 500 серии (Tier 3 /Stage IIIA) была расширена ручная диагностика.

+ Новая система для компактных экскаваторов.

Сброс индикатора аварийной остановки и калибровка датчика наклона стрелы для гидросистем телескопических погрузчиков.

JLG

+ Новая марка в Jaltest, которая включает 11 моделей.

JOHN DEERE

+ Новые системы для бульдозеров и колёсных погрузчиков, такие как системы трансмиссии TCU. Они также включают расширенные диагностические функции, например, калибровку сцепления.

Для моделей К Серии разработаны электрические схемы для системы управления двигателем и гидравлической системы.

KRAMER

Реструктуризация диагностики для этой марки, 12 новых моделей.

MANITOU

Реструктуризация диагностики для этой марки, 11 новых моделей.

- + Новые гидравлические системы SL1 и LSL, дополненные техническими бюллетенями и процедурами для проверки и калибровки ограничения нагрузки телескопической стрелы.

YANMAR

- + Новая марка в Jaltest.
- + Новый разъем JDC 538A.

VOLVO CE

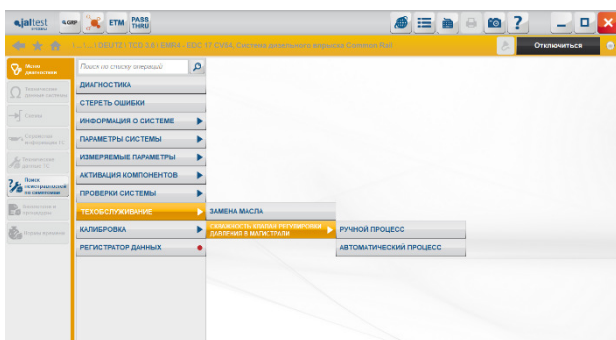
Реструктуризация диагностики для этой марки, которая включает 18 семейств и 45 моделей.

- + Новая система MECU, которая включает калибровки трансмиссии для самосвалов с шарнирной рамой и думперов.

Гидравлические системы на экскаваторах, новые активации и проверки.

СТАЦИОНАРНЫЕ ДВИГАТЕЛИ

DEUTZ



EMR4 система управления двигателем, сервисная регенерация системы снижения токсичности CRT с электронным блоком EDC 17 CV52; кодирование инжекторов, сброс адаптаций по клапану регулирования давления впрыска и многие другие функции в системах EDC 17 CV54.

HINO

- + Новая марка в модуле стационарных двигателей с расширенными диагностическими функциями, электрическими схемами, инструкциями по поиску неисправностей и т.д.

VM MOTORI

EDC VM R754TE4/ISE4 система управления двигателем, которая включает активации, проверки, настройку параметров, регенерацию сажевого фильтра и т.д. Эта система также добавлена в различные модели коммунальной и уборочной техники.

VOLVO PENTA

Конфигурации электрических схем для систем управления двигателем с технологией V2.

УБОРОЧНАЯ ТЕХНИКА

НАКО

⊕ Создана новая марка.

JOHNSTON

⊕ Создана новая марка.